

图 94 皇冠准黄斑蜂 *T. (P.) coronum* Wu ♀ 头部

第2节；中胸盾片、小盾片刻点似颅顶；胸侧刻点较密；小盾片端缘圆，遮于后胸；胸侧脊明显；后足腿节端部宽；基跗节宽扁；腹部第2~4节背板具端压平带；各背板中部刻点大而稀，基部及端部刻点较小而密。体黑色具黄斑纹：上颚基半部、唇基端部1/3及两侧缘各具1块斑、眼侧（触角窝以下）各1斑；足黑褐色；前足腿节外侧中部小黄斑，胫节外侧长黄斑；跗节均黄色；翅浅烟色，翅脉及翅痣褐色。体毛稀少，唇基端缘具1排金黄色毛，颜面毛稀而短，白色；胸侧白毛较密；足毛白或黄色，稀而短；腹毛刷金黄色。

观察标本：云南，西双版纳勐腊，23. IV. 1982. 1♀，黄春梅采。

雄性：未明。

分布：云南（西双版纳）。

(121) 云南准黄斑蜂 *Trachusa (Paraanthidium) yunnanensis* (Wu, 1962) (图 95)

*Paraanthidium yunnanensis* Wu, 1962, Ent. Sin., 11 (suppl.): 163~164. China: Yunnan.

雌性：8mm。头宽于长，等于胸宽；上颚4齿；唇基近梯形，稍突起；触角短且扁平；颅顶端缘几乎平直；颊最宽处窄于复眼；唇基、颜面及颊上刻点粗且大；中单眼周围刻点较密；复眼上部刻点较稀且大；中单眼周围刻点较密；前胸背肩突前缘薄片状；中

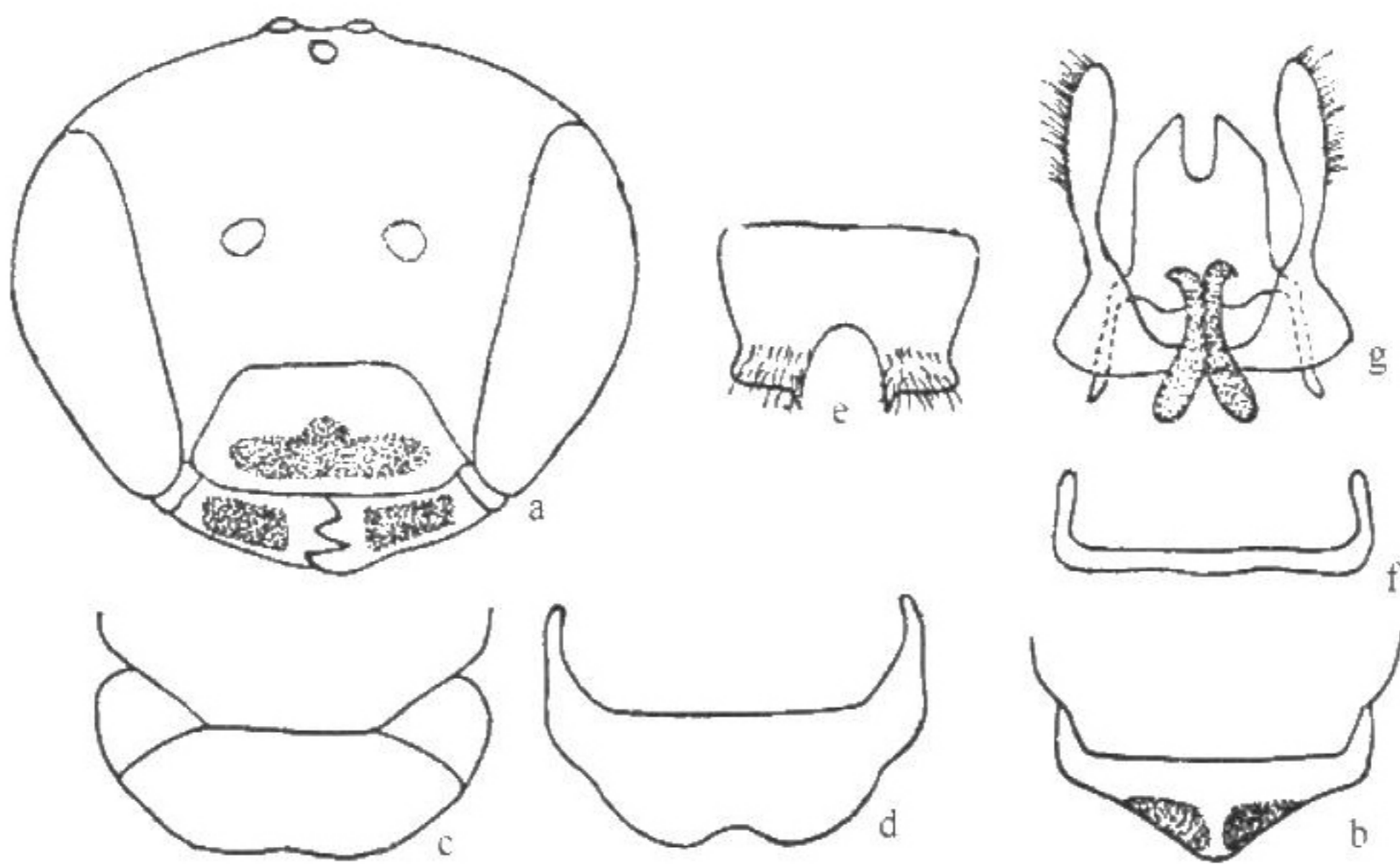


图 95 云南准黄斑蜂 *T. (P.) yunnanensis* Wu

a. 头部 b. 第6~7背板 c. 小盾片及腋片 d. 第6腹板  
e. 第7腹板 f. 第8腹板 g. 生殖节

胸背板及侧板上刻点粗且密，点间距不超过点直径的  $1/2$ ；小盾片半圆形，遮于并胸腹节的基部，端缘中央截断状凹陷；翅基片刻点细小；腹部第 1~5 节背板基部及端部刻点密且小，中部的密且大；中垫发过。体表黄斑少：颅顶后缘具 1 中断的线状斑；腹部第 2~5 节背板两侧具深黄色点状斑；翅暗褐色，尤以前缘为甚。体被稀的白色短毛；颜面、前腿节及胸侧毛较长，胸部毛较密；腹毛刷白色。

雄性：与雌性区别为：唇基端半部、上颚（除端齿）均黄色；腹部第 2~5 节背板两侧黄斑较大；第 6 背板具蝶状黄斑，端缘中央具小突起；第 8 背板及生殖节见图 95。

观察标本：四川，乡城，2700m，1982. VII. 27, 1♀，王书永采；云南，维西攀天阁，2300m，1981. VII. 26, 1♂，张学忠采；昆明，花红洞，1982. VI. 3~27, 2♀，何婉采；松效，1980. VIII. 16, 1♀，李胜九采；景东，北坡山口，1956. V. 28, 1♀，波波夫采；永胜禄德，2250m，1984. VII. 8, 1♀，范建国采。

采访植物：非洲菊 (*Gerbera* sp.)、荆条。

分布：四川（乡城）、云南（维西、昆明、松效、景东、永胜）

### (122) 波氏准黄斑蜂 *Trachusa (Paraanthidium) popovii* (Wu, 1962) (图 96)

*Paraanthidium popovii* Wu, 1962, Ent. Sin., 11 (suppl.): 163~164. China: Yunnan.

雌性：9mm。头长宽相等；上颚 4 齿；唇基梯形；亚触角缝稍弯曲；颅顶端缘稍凹；前胸背肩突边缘薄片状；胸侧脊明显；头及胸部刻点粗大、筛孔状；翅基片刻点小而密；腹部第 1~5 节背板两缘刻点小而密，点间距等于点直径的  $0.5\sim 1$ ，中部较大而稀，点间距为点直径的  $1\sim 2$  倍；第 6 节背板具小筛孔状刻点。体黑色具黄斑：上颚基部及眼侧有隐约可见的小黄斑；腹部第 4~5 节背板基部黄纹约占背板宽的  $3/5$ 。体被黑色短毛；唇基、颜侧及颊被稀白毛；前胸背肩突周围被浅黄色短绒毛；腹毛刷黄色。

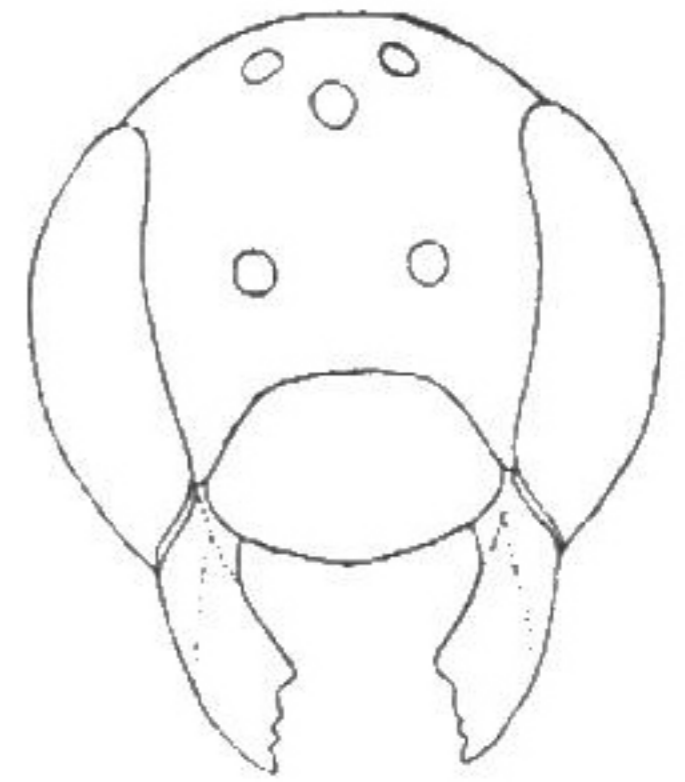


图 96 波氏准黄斑蜂 *T. (P.) popovii* Wu ♀ 头部

雄性：未明。

观察标本：云南，西双版纳，小勐养，940m，1957. V. 4, 1♀，洪广基采。

分布：云南（西双版纳）。

### (123) 中亚准黄斑蜂 *Trachusa (Paraanthidium) kashgarensis* (Cockerell, 1911)

*Paraanthidium (Proanthidium) kashgarensis* Cockerell, 1911, Proc. U. S. Nat. Mus., 40: 250. Chinese Turkestan.

*Paraanthidium kashgarensis* Cockerell Wu, 1996, Insect. of the Karakorum-Kunlun Mt.: 300.

雌性：10mm。上颚宽具 9 齿，端齿长而尖；唇基宽于长，端缘稍凹；颅顶端缘凹